



Oplæg om Facebook til deltidslandbrug

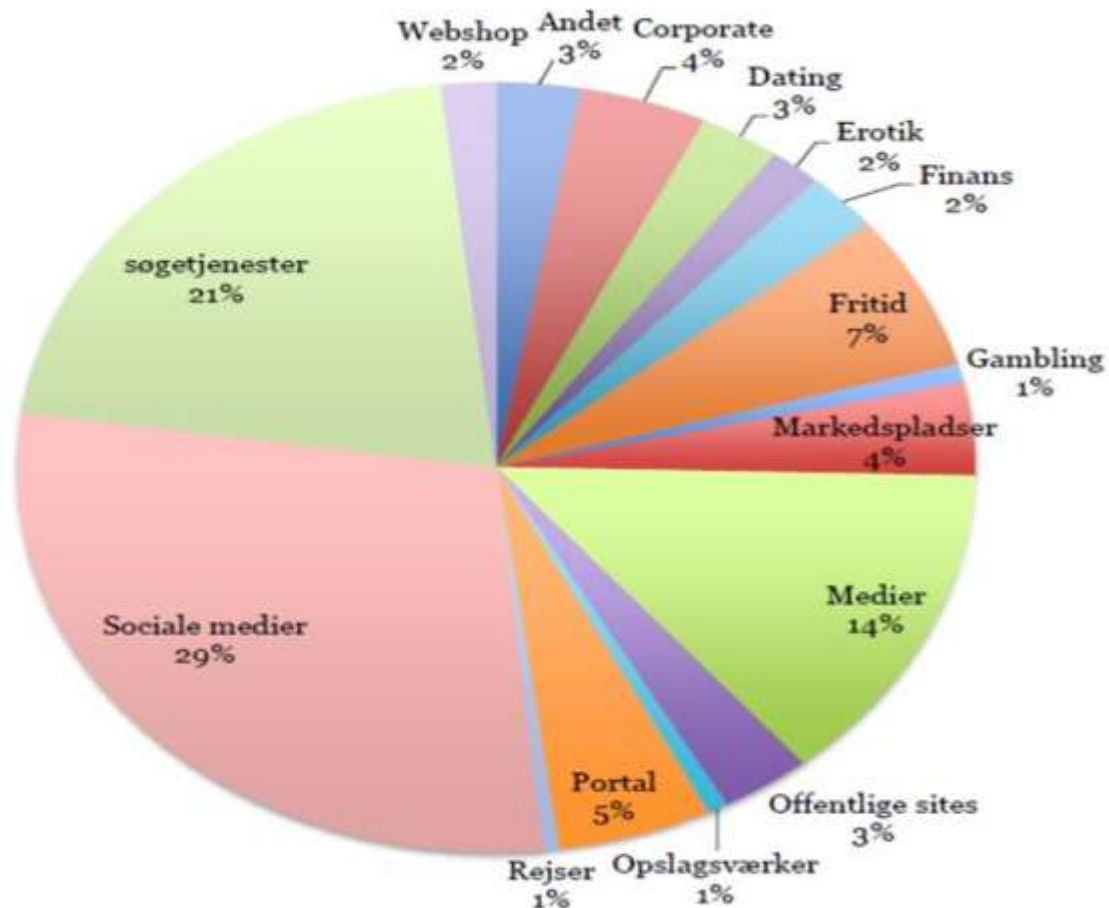
Christine Werlauff
Projekt Vi&Di, 5625

Videncentret for
Landbrug

d. 4. juni 2014



Nr. 22: Tidsforbrug fordelt på typer af sites i procent



Kilde: Gemius

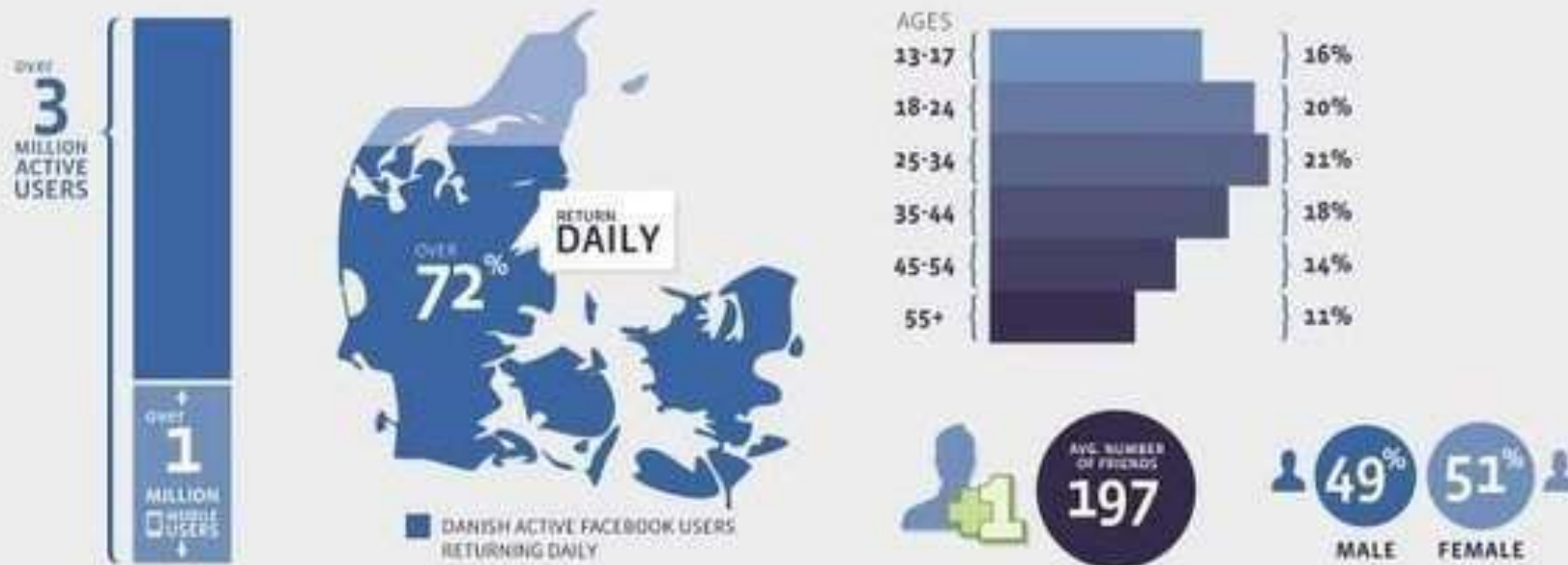
Kilde: model taget fra Kforum dag med Signe Bisbjerg fra ÆldreSagen

Præmissen i dag – et land på Facebook

facebook

Country Snapshot – Denmark

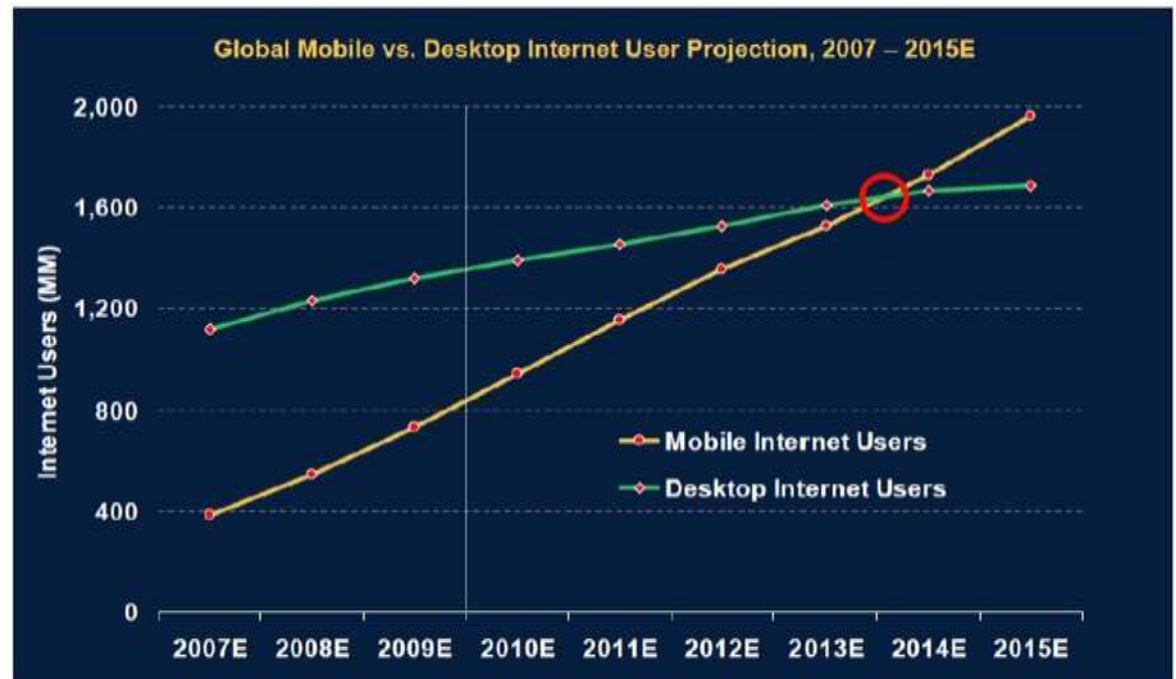
FACEBOOK AUDIENCE – DENMARK



En altid-online bruger

Mobil trend

- Inden for 1-2 år vil halvdelen af trafikken komme fra mobile enheder, hvor de fleste har en facebook-app installeret



Kilde: Morgan Stanley 2010 <http://bit.ly/K4jhl4>

Kilde: model taget fra Kforum dag med Ask Hybel fra Advice Digital

Facebook er et socialt mediet til at

- Danne netværk
- Tilbyde fleksibilitet
- Være i dialog og inspirere
- Få nye data om sin målgruppe
- Øge kendskab til sit netværk, sine ydelser, sin rådgivning
- Skabe trafik til et website, projektsite...
- Andet...

Eksempler på Facebook sider som understøtter projekter

- Ågårdens Facebook side

<https://www.facebook.com/Aagaardenjersey>

- Projektsiden Smag på Landskabet

<https://www.facebook.com/smagpaalandskabet>

- KoLedelse

<https://www.facebook.com/KoLedelse>



I Smag på Landskabet arbejder vi på at lave et koncept for naturkød, som lever op til nogle bestemte kriterier. Derfor vil vi gerne vide, hvad der er vigtigt for dig, når du køber kød. Vil du hjælpe os med input til konceptet, så har du chancen nu. Samtidig deltager du i konkurrencen om en kurv med lækre fødevarer.



Hanna Leifsdóttir Færregaard Andersen

Vi driver en lille gård i Lille Vildmose. vores dyr græsser i Mulbjergene, mosen og strandengen. Dyrene vi har er gamle naturracer og jeg går meget op i at bruge alt fra dyrene, derfor laver vi også gam og skind. Se mere på hjemmesiden. www.vildmoselam.dk

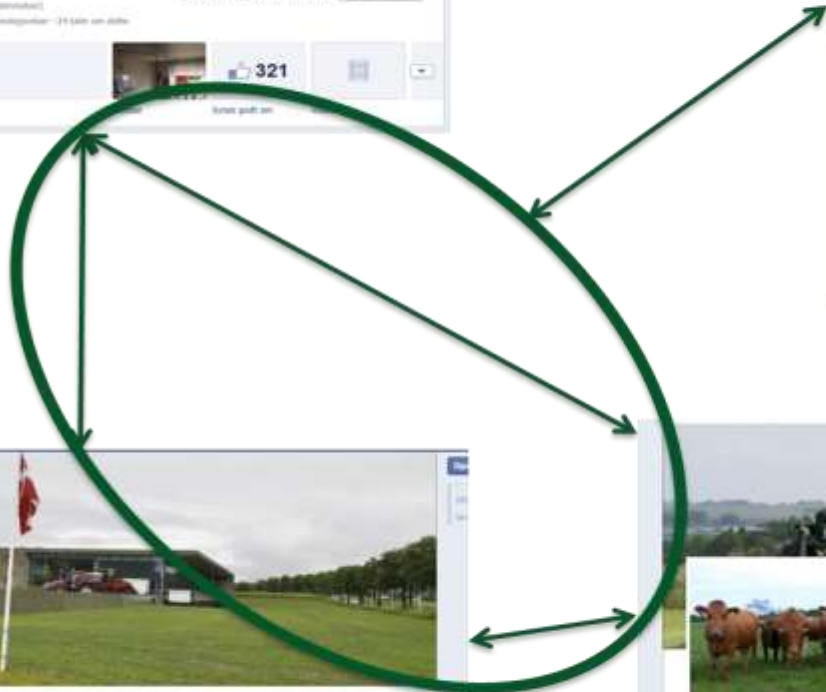


Forside - www.vildmoselam.dk
www.vildmoselam.dk
 Forside - www.vildmoselam.dk

Synes godt om · Tilføj kommentar · Del · 4. april kl. 12:42

Smag på Landskabet synes godt om dette.

Vi Di



Facebook side for deltidslandbrug – deling og synergi

”Liv på landet”



”Liv på landet” på
Twitter



Opdateringer fra
”Liv på landet” på
landmand.dk's
Twitter-boks



En **Twitter-konto** er tilknyttet fb-siden, hvor relevante opdateringer kan deles til følgere. Med et bestemt hashtag fx #LDKdeltid ryger disse tweets ind på landmand.dk.

Deltidslandmænd på **landmand.dk** kan få leveret direkte opdateringer om relevant materiale på fb-siden via deres profil på landmand.dk, hvis de er tilmeldte Twitter-boksen.

Deling på flere medier

Twitter

Jysk Landbrugsrådgivning delte et link.
21. maj kl. 14

Nyt fra Planterådgiver Marie Uth

Stankelbenslarverne er kommet på arbejde!

Twitter / MarieUth_JYSK: Her har stankelbenslarver ...
twitter.com

Instantly connect to what's most important to you. Follow your friends, experts, favorite celebrities, and breaking news.



Vis flere billeder og videoer

Brian B. Søndergaard @BrianLandboNord · 29 maj
#ldkviden Skal dine udbytter i #ldkmajs og #ldkgræs øges med 20%? Kontakt din rådgiver og lær hvordan #Landbonord tv2nord.dk/arkiv/2014/05/...

Brian B. Søndergaard @BrianLandboNord · 27 maj
#ldkviden Stankelbenslarver er stadig et problem! Her i manglende #ldkbyg, tromlen er eneste løsning #Landbonord



Vis flere billeder og videoer

Facebook



Du er logget ind

Langagergaard v/Nicolai Fog Hansen

Min Profil
Adgang til andre brugere
Ændre kodeord
Log ud

- Links
- Fødevarekæde
 - Ø90 Online
 - Webdyr
 - PlantelT
 - Øremærker
 - LandbrugsInfo
 - INDKØBSKLUBBEN
 - Arealinformation
 - DL BR Arkiv
 - e-faktura
 - ROBATSER

Landbrugsavisen

Markant kritiker! Løkke gav garanti mod nye bilagssager
04-06-2014

Slagteriet på Bornholm er reddet
04-06-2014

12 graders hældning

Klik her, hvis du vil se om der er arealer på din ejendom, hvor der kan komme et forbud med pløjning i efteråret 2014.

Twitter

Brian B. Søndergaard @BrianLandboNord

#ldkviden Stankelbenslarver er stadig et problem! Her i manglende #ldkbyg, tromlen er eneste løsning #landbonord

11:52 AM - 27. maj 2014